

© International Baccalaureate Organization 2022

All rights reserved. No part of this product may be reproduced in any form or by any electronic or mechanical means, including information storage and retrieval systems, without the prior written permission from the IB. Additionally, the license tied with this product prohibits use of any selected files or extracts from this product. Use by third parties, including but not limited to publishers, private teachers, tutoring or study services, preparatory schools, vendors operating curriculum mapping services or teacher resource digital platforms and app developers, whether fee-covered or not, is prohibited and is a criminal offense.

More information on how to request written permission in the form of a license can be obtained from <https://ibo.org/become-an-ib-school/ib-publishing/licensing/applying-for-a-license/>.

© Organisation du Baccalauréat International 2022

Tous droits réservés. Aucune partie de ce produit ne peut être reproduite sous quelque forme ni par quelque moyen que ce soit, électronique ou mécanique, y compris des systèmes de stockage et de récupération d'informations, sans l'autorisation écrite préalable de l'IB. De plus, la licence associée à ce produit interdit toute utilisation de tout fichier ou extrait sélectionné dans ce produit. L'utilisation par des tiers, y compris, sans toutefois s'y limiter, des éditeurs, des professeurs particuliers, des services de tutorat ou d'aide aux études, des établissements de préparation à l'enseignement supérieur, des fournisseurs de services de planification des programmes d'études, des gestionnaires de plateformes pédagogiques en ligne, et des développeurs d'applications, moyennant paiement ou non, est interdite et constitue une infraction pénale.

Pour plus d'informations sur la procédure à suivre pour obtenir une autorisation écrite sous la forme d'une licence, rendez-vous à l'adresse <https://ibo.org/become-an-ib-school/ib-publishing/licensing/applying-for-a-license/>.

© Organización del Bachillerato Internacional, 2022

Todos los derechos reservados. No se podrá reproducir ninguna parte de este producto de ninguna forma ni por ningún medio electrónico o mecánico, incluidos los sistemas de almacenamiento y recuperación de información, sin la previa autorización por escrito del IB. Además, la licencia vinculada a este producto prohíbe el uso de todo archivo o fragmento seleccionado de este producto. El uso por parte de terceros —lo que incluye, a título enunciativo, editoriales, profesores particulares, servicios de apoyo académico o ayuda para el estudio, colegios preparatorios, desarrolladores de aplicaciones y entidades que presten servicios de planificación curricular u ofrezcan recursos para docentes mediante plataformas digitales—, ya sea incluido en tasas o no, está prohibido y constituye un delito.

En este enlace encontrará más información sobre cómo solicitar una autorización por escrito en forma de licencia: <https://ibo.org/become-an-ib-school/ib-publishing/licensing/applying-for-a-license/>.

**Filosofía**  
**Nivel Medio**  
**Prueba 1**

Viernes 4 de noviembre de 2022 (tarde)

1 hora

---

**Instrucciones para los alumnos**

- No abra esta prueba hasta que se lo autoricen.
- Conteste a una pregunta.
- La puntuación máxima para esta prueba de examen es **[25 puntos]**.

Conteste a **una** pregunta.

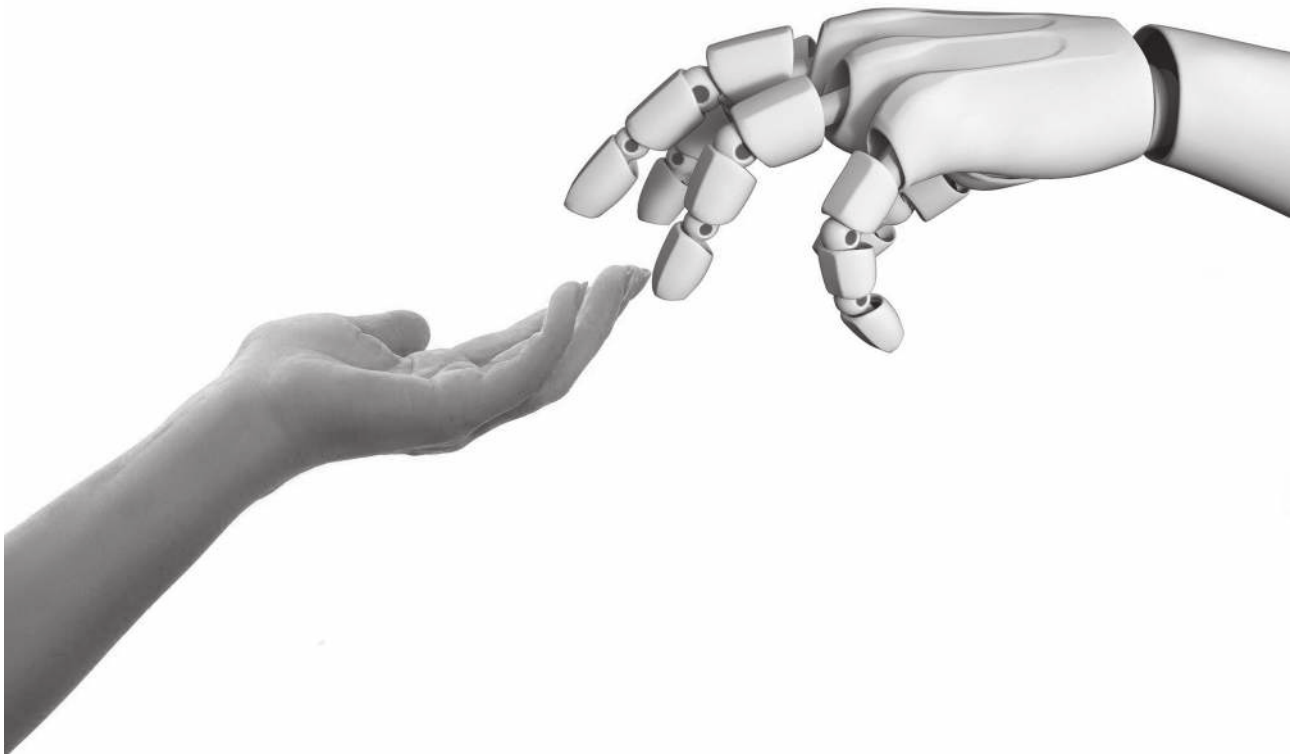
**Tema central: Ser humano**

1. Lea el siguiente extracto textual y desarrolle su respuesta según se indica a continuación.

Al entrar en un parque en el que había estado de pequeño, un torrente de recuerdos me vino a la cabeza, cada uno era una detallada historia de un pasado remoto. Según fui recordando mi niñez, cada historia enlazaba con la siguiente y empecé a ver el desarrollo de un personaje complejo al que me refiero como “yo”. Todas estas historias que había experimentado fluían juntas ofreciéndome una historia única. A pesar de todo, al reflexionar sobre todas las experiencias, objetivos, características y valores que he tenido, pensé que mi identidad parecía más difícil de encontrar de lo que normalmente se podría pensar.

Con referencia explícita al estímulo y a su propio conocimiento discuta una cuestión filosófica relacionada con la pregunta respecto de qué significa ser humano.

2. Mire la siguiente imagen y desarrolle su respuesta según se indica a continuación.



Con referencia explícita al estímulo y a su propio conocimiento discuta una cuestión filosófica relacionada con la pregunta respecto de qué significa ser humano.

---

**Advertencia:**

Los contenidos usados en las evaluaciones del IB provienen de fuentes externas auténticas. Las opiniones expresadas en ellos pertenecen a sus autores y/o editores, y no reflejan necesariamente las del IB.

**Referencias:**

1. Durante, C., 2013. A Philosophical Identity Crisis. *Philosophy Now*, [Periódico electrónico] 97. Disponible en: [https://philosophynow.org/issues/97/A\\_Philosophical\\_Identity\\_Crisis](https://philosophynow.org/issues/97/A_Philosophical_Identity_Crisis) [Consulta: 20 de septiembre de 2020]. Material original adaptado.
2. [Robot and human hands touching] 2018. [imagen en línea] Disponible en: <https://pixabay.com/photos/connection-hand-human-robot-touch-3308188> [Consulta: 19 de abril de 2021].

**Los demás textos, gráficos e ilustraciones: © Organización del Bachillerato Internacional, 2022**